



岡山博愛会だより

岡山博愛会ホームページ

<http://www.okayama-hakuaiikai.or.jp/>

2020年12月発行

冬号



1階 リハビリ室 前の壁にあります!
ぜひ、ご覧ください。

今回の表紙 山陽新聞 カルチャープラザ
日本画教室 講師 玉置 里美 先生

2・3

誕生! 『在宅サポートセンター ミッションハウス』

- ・御幸町クリニック
- ・看護小規模多機能型居宅介護 のぞみ
- ・グループホーム まこと

4・5

2020年11月新規開設 『回復期リハビリテーション病棟』

6

新任医師紹介

医事課より・コロナ禍での外来対応に
ご協力をお願いいたします。

7

デイサービスセンター ハレルヤ

薬剤部より・漢方が苦手な方へ

8

特別養護老人ホーム アダムスホーム

・秋の催し

岡山博愛会保育園

・運動会



誕生!

『在宅サポートセンター ミッションハウス』

2020年10月1日に「在宅サポートセンターミッションハウス」が開所しました。この施設は、1階に「御幸町クリニック」「看護小規模多機能型居宅介護のぞみ」2階・3階に「グループホーム まこと」の複合施設です。



1階



御幸町クリニック



こんにちは、御幸町クリニックです。新しく生まれ変わった施設で今日もこの地で診療を行える幸せを心より感謝いたします。

かかりつけ医として健康管理のお手伝いをしております。「綺麗なのができたねえ」「これで安心だ」などのお声をいただき、気持ちも引き締まります。開いた窓からは、隣の保育園からの可愛い歓声が聞こえて来ます。



新築移転を機に月曜から金曜まで毎日診療の体制になりました。医療だけでなく介護支援として「アリス」のデイサービス、訪問看護、「ミッションハウス」の看護小規模多機能型居宅介護、グループホームとも連携し、患者さまの生活に応じて介護サービスの提案・紹介も行ってまいります。

創設者アリス・ペター・アダムス先生が帰国後にくださったお手紙「アダムス夢物語」には「夢を見ました。未来の岡山博愛会の様子です。建物が新しくなりわたしの知らない人たちがたくさん働き、みんな笑顔ですばらしい仕事が行なわれています」とありました。アダムス先生の夢を夢で終わらせないように、これからも「自分がしてほしいように、人にしてさし上げる」聖書の愛を体現した岡山博愛会の仕事を続けていけますよう祈り求めてまいります。



1 階

看護小規模多機能型居宅介護 のぞみ



この施設は、利用者さまの要望にお応えし、訪問看護、訪問介護、通所、宿泊のサービスを組み合わせて提供できる施設となっています。看護師が 24 時間常駐し、医療、介護をサポートします。

「共に笑い、共に泣き、共に安らぐ、大切な人生をお支えます」を理念とし職員一同お会い出来る日を心待ちにしています。



2・3 階

グループホーム まこと



グループホームとは、認知症の高齢者の方を対象に 5～9 名と少人数で共同生活をする施設です。一人ひとりが生活しやすい環境を整え少人数の中でなじみのある関係をつくることで、認知症の症状が穏やかになり、安定した生活が送れるよう支援していきます。

みなさまにもう一つの我が家と思っていただけるような、笑い声がたえない温かいホームを作っていきたいと思えます。



利用対象

- ・ 要支援 2、要介護 1～5 の介護認定を受けている方
- ・ 医師の診断書より認知症の診断を受けた方
- ・ 岡山市に住民票がある方
- ・ 共同生活が送れる方

利用定員

- ・ 18 名 (さくらユニット 9 名、そらユニット 9 名)



回復期リハビリテーション病棟



●回復期リハビリテーション病棟とは

急性期の治療後に在宅復帰・社会復帰のために、医学的・社会的・心理的なサポートが必要な患者さまに対して、多くの専門職種がチームを組んで集中的なリハビリテーションを実施し、心身ともに回復した状態で自宅や社会へ戻っていただくことを目的とした病棟です。チームの各担当スタッフが入院直後から寝たきりにならないよう、起きる、食べる、歩く、トイレへ行く、お風呂に入るなどへの積極的な働きかけで改善を図れるよう支援していきます。

●チーム医療

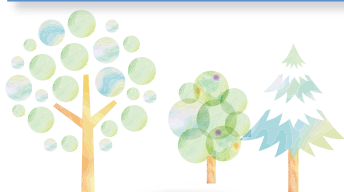
患者さまが1日も早く快適に日常生活を送れるように専門職種が医療・介護サービスを提供します。

また、専門職種がチームとなり日常生活の向上を目指す事で「リハビリだけ」「治療だけ」ではなく入院前から在宅復帰・社会復帰まで、個々の段階に合わせたサポートを行います。



当院の回復期リハビリテーション病棟の強み

- ① 内科系疾患を中心とした回復期リハビリテーション病棟です。
- ② 生活をするためのリハビリテーションができます。
- ③ 365日リハビリテーションの提供をします。
- ④ 施設などでグループ内の多岐にわたる看護・介護サービス、退院後もサポートします。
- ⑤ トイレシミュレーションやマシントレーニングなどの設備も充実しています。



新任 医師紹介

Nami Kurosaki

くろさき なみ
医師 黒崎 奈美



2020年10月1日付で岡山博愛会病院に着任いたしました。私は川崎医科大学を卒業後、大学病院で主にリウマチ・膠原病の分野に携わってまいりました。リウマチ・膠原病疾患は、一般的な内科疾患と比べるとまだあまり周知された病気ではなく、患者さまの中には次第に進行する不治の病という暗いイメージを持って受診される方もおられます。しかし治療法の進歩により現在は有効な薬剤が多く開発され、その方に合った治療薬を選択することで『寛解※』の状態を維持し、今までとなんら変わらない生活を送っていただくことができますようになります。そのためにも患者さまとの信頼関係を大切に、常に相談しながら共に治療にあたっていけるよう努力いたしますのでよろしくお願い申し上げます。

※寛解：治療により病気の進行をくい止め、症状を鎮静化させること

医事課より コロナ禍での外来対応にご協力をお願いいたします。

新型コロナウイルス感染症が全世界で流行し始めて早1年が経とうとしています。ご来院の皆様には、受付される前の検温、手指消毒行動歴に関する質問票へのご回答を引き続きお願いしております。定期的に来られる方にとっては毎回のことでわずらわしく感じられることもあるかと思えます。しかし、当院には重篤になりやすいご高齢の方や基礎疾患を持つ方が多く受診、入院されております。感染を広げないためにも、あらためてご協力をお願いします。



また、インフルエンザが流行する時期にもなっております。熱症状があり、新型コロナウイルスへの感染が疑われる患者さまには、発熱外来へのご案内や、別場所での待機をお願いする場合がございますのでご了承ください。

紹介

デイサービスセンター ハレルヤ

デイサービスセンターハレルヤは平成30年12月1日に現所在の中区さくら住座に移転して2年が経ちました。

ハレルヤの特徴は1日定員30名、サービス提供時間は6時間30分で、入浴や食事等の介護、その他の日常生活上のお世話、機能訓練などを受けていただけることです。

ハレルヤでは入浴や食事はもちろん、利用者さま同士の交流や、リハビリ専門スタッフも配置しておりますので、機能維持のためのリハビリテーションも実施可能です。

また、趣味活動や娯楽などご本人さまのやりたいことを選んでいただくこともできます。お話を楽しまれたり、ソファーやベッドでゆっくり過ごすこともでき、その日の気分や体調に合わせて気持ち良く過ごしていただけます。



基本方針である「住み慣れた地域で少しでも心身を癒せるよう楽しいひと時を過ごせる場所を提供いたします」は変わらず、今まで以上に利用者さまに満足していただけるデイサービスセンターを目指します。



薬剤部より ～漢方が苦手な方へ～

独特な味やにおいがある漢方薬が苦手な方は、割と多いのではないのでしょうか。漢方薬を飲むとき、試してほしいのがオブラートを使う方法です。飲みやすくなるかもしれませんよ。

オブラートに包んでそのまま口の中に入れてしまうと、口の中でくっついて破れてしまうことがあります。そこで、上手に飲むためにオススメの方法を紹介します。



- ① オブラートの真ん中に漢方薬をのせます。
(こぼれそうな時はいくつかに分けてください)
- ② 漢方薬がこぼれないように小さく折りたたみます。
- ③ オブラートで包んだ漢方薬を水の入ったコップに入れ、10秒ほど揺らし、ゼリー状になったら水と一緒に飲みます。

ツルッと喉を通るので、味やにおいをほとんど感じることはありません。ぜひ、試してみてください。



『秋の催し』



アダムスホームでは新型コロナウイルス感染症対策の為、敬老の日の祝賀会に代わって各階でイベントを開催しました。職員手作りの写真付きメッセージカードをお渡しして記念撮影を行い、午後からはピアノの演奏を聞き、楽しいひとときを過ごしました。また、10月にはアダムスホーム秋祭りと呼んで入居者さまと職員とで協力してホットケーキを作ったりと、たくさんの笑顔が見られました。



岡山博愛会保育園

『運動会』

9月26日に園庭で運動会を行いました。新型コロナウイルス感染症対策の為、例年の運動会とは異なり3歳児～5歳児で年齢ごと園児・保護者入れ替え制の開催となりました。子ども達は、お家の方に見てもらえる嬉しさを感じながら運動会を楽しみました。5歳児は保育園最後の運動会。鼓隊や組体操などに挑戦し、年長児らしい立派な姿を見せてくれました！

また、28日には0歳児～2歳児までの運動会ごっこを園児のみで行い、運動会・運動会ごっこの様子を保護者対象にホームページで動画を配信しました。



社会福祉法人 岡山博愛会 岡山博愛会病院

〒702-8005 岡山市中区江崎 456-2
TEL(086)274-8101 FAX(086)274-8005
入退院サポートセンター
TEL(086)274-8009 FAX(086)274-0065
岡山博愛会ホームページ
<http://www.okayama-hakuikai.or.jp/>

アクセス

バス ● 岡電バス：岡山ふれあいセンター行き・新岡山港行き・新岡山港入口行き「博愛会病院前」下車 岡山駅より約25分
お車 ● 2号線倉田交差点から新岡山港方面へ約1.2km



企画・編集 岡山博愛会広報委員